

# The Milking Routine

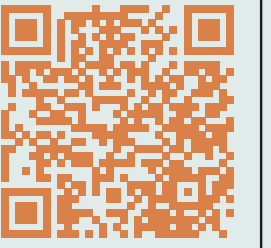
## La rutina de ordeño

Jorge Delgado for El Lechero | Jorge Delgado para El Lechero

the dairyman  
**el LECHERO**  
english/español

To see a 6-minute training video on milking routines, go to [www.el-lechero.com/la-rutina-de-ordeno](http://www.el-lechero.com/la-rutina-de-ordeno) or scan this QR code on your smartphone.

Para ver un video de entrenamiento de 6 minutos, vaya a [www.el-lechero.com/la-rutina-de-ordeno](http://www.el-lechero.com/la-rutina-de-ordeno) o escanee este código QR en su teléfono inteligente.



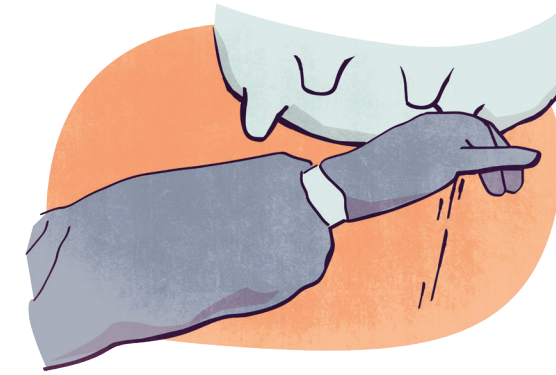
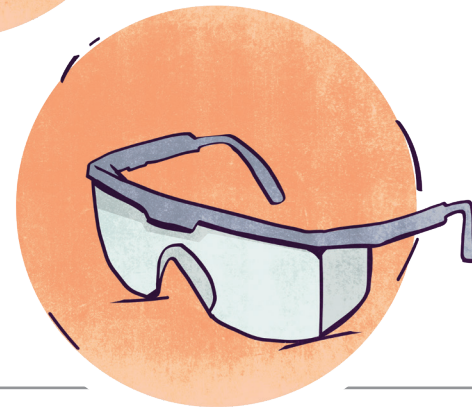
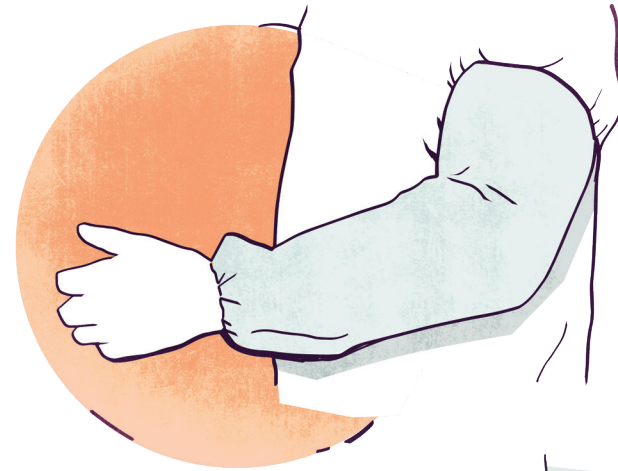
**Remember: Personal safety first. Wear the appropriate gear.**  
**Recuerde: Seguridad personal primero. Use el equipo adecuado.**

Goggles  
Gafas de protección

Gloves  
Guantes de ordeño

Milking sleeves  
Mangas de ordeño

Non-slip, comfortable boots  
Botas cómodas y antideslizantes



### Forestrip

Remove a few squirts of milk from each teat. This will stimulate the cow and allow for faster milk letdown. Check for any abnormal milk at this time.



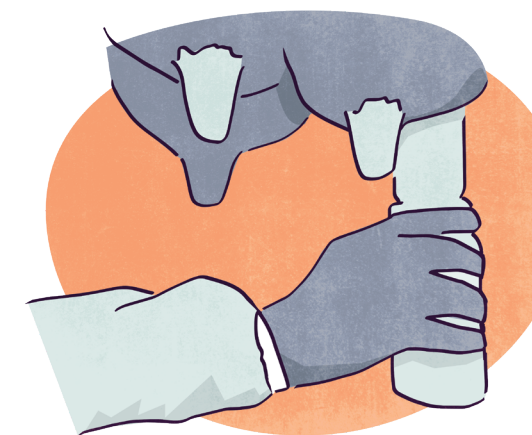
### Wipe teats

Wiping the teats, especially the teat ends, removes disinfectant and any debris from the skin of the teat. Use one clean, dry towel per cow.



### Attach milking units

When the teats are clean and dry, apply the cluster with a minimum of air admission into the milking line. Unnecessary air admission can propel bacteria into the teat.



### Post-dip

Dip teats completely after milking to keep teats soft. This also helps prevent bacteria from entering the teat when she returns back to her pen.

### Despunte

Despunte algunos chorros de leche de cada teta. Esto estimulará a la vaca y permitirá una bajada más rápida de la leche. En este momento compruebe si hay leche anormal.

### Limpie las tetas

Limpiar las tetas, especialmente las puntas de las tetas, elimina el desinfectante y restos de suciedad de la piel de la teta. Use una toalla limpia y seca por vaca.

### Fijar las unidades de ordeño

Cuando las tetas estén limpias y secas, aplique el colector con un mínimo de admisión de aire en la máquina de ordeño. La admisión de aire innecesaria puede impulsar las bacterias dentro de la teta.

### Post-sello

Cubra las tetas completamente después de ordeñar para mantener las tetas suaves. Esto también ayuda a evitar que las bacterias entren en la teta cuando la vaca regresa a su corral.

### Move cows to the parlor

Milking starts at the moment cows are moved to the milking parlor. Move them in a quiet way to make sure they are relaxed and stimulated.

### Mover las vacas a la sala de ordeño

El ordeño comienza en el momento en que las vacas son trasladadas a la sala de ordeño. Muévalas de una manera tranquila para asegurarse de que estén relajadas y estimuladas.

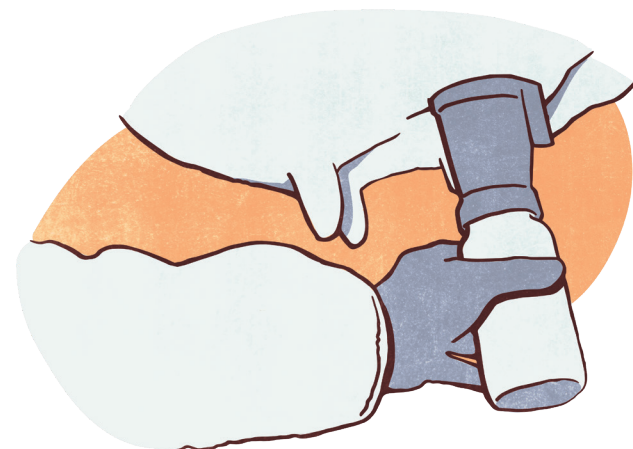


### Pre-dip

Dip must completely cover all four teats. Dip all cows before returning back to the first cow. This ensures the right amount of time for the dip to kill bacteria.

### Pre-sello

El pre-sello debe cubrir completamente las cuatro tetas. Pre-selle todas las vacas antes de regresar a la primera vaca. Esto garantiza la cantidad correcta de tiempo para que el pre-sello mate las bacterias.



**Thank you for your dedication and effort. You are valuable!**

**Gracias por su dedicación y su esfuerzo. ¡Usted es muy valioso!**

Jorge Delgado is an Alltech employee and created and operates the company's T2R program, a training, talent development and retention program for dairy workers.

Jorge Delgado es un empleado de Alltech y opera el programa T2R de la compañía, un programa de capacitación, desarrollo de talento y retención para trabajadores en las lecherías.